

## Hotel in centro a Bruxelles

**Author :** Francesca

**Date :** 24 agosto 2015

**Posizione centrale accanto alla stazione, camera ampia e colazione super: ecco il Pullman Brussels Centre Midi!**

In primavera ho trascorso il week-end a Bruxelles, “inaugurando” la nuova tratta aerea Verona – Bruxelles di Ryanair!

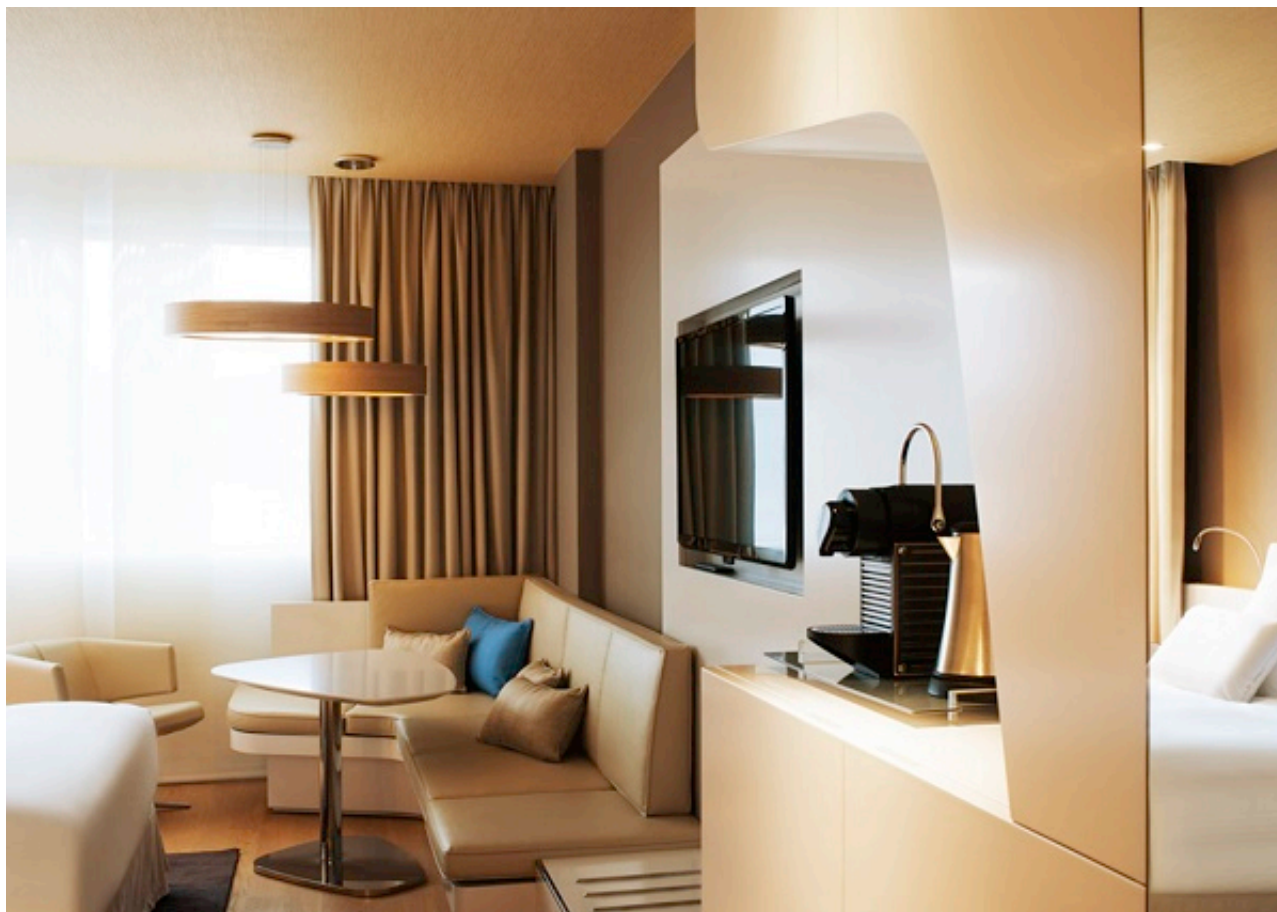
Per il nostro soggiorno siamo stati in un hotel fantastico, **un 4 stelle con servizi ottimi e prezzi più che ragionevoli!**

L’hotel in questione è il [Pullman Brussels Centre Midi](#), della catena **Accor**.

Se giungi in città in treno (il mezzo più economico arrivando dall’aeroporto), **un’entrata dell’hotel è proprio dentro la hall della stazione Gare du midi** (o Zuidstation), scendi dal treno entri in hotel! L’entrata ufficiale è invece Place Victor Horta n. 1.

Se cerchi la “classica” **reception** resterai deluso: ti accoglierà un bancone rotondo con il personale. E’ stata la prima volta che lo vedevo e la sensazione è stata assolutamente positiva: non più il senso di distacco tra cliente e dipendente dell’hotel.

Noi siamo arrivati alle 23 e la reception offre, naturalmente, un servizio h24.



La **camera** era veramente spaziosa e dotata di quei dettagli che mi fanno sentire coccolata e a casa.

Il letto enorme e comodissimo, il bollitore con thé e tisane ottime, la macchinetta per farsi il caffè espresso con buona varietà di cialde, l'accappatoio morbidissimo, un bel divano con tavolino.

Adoro quando gli hotel mi coccolano così ?

Una foto pubblicata da Il Turista Informato (@ilturistainformato) in data: 15 Mag 2015 alle ore

14:54 PDT

Buonanotte sognatori! Una foto pubblicata da Il Turista Informato (@ilturistainformato) in data: 15 Mag 2015 alle ore 15:20 PDT

La vasca in **bagno** era favolosa e se la usavi come doccia aveva un soffione gigante. Relax allo stato puro! Kit cortesia completo e piccoli flaconi di sapone ovunque!



Insomma... a noi dispiaceva quasi lasciare la stanza per visitare la città!

Poi abbiamo provato la **colazione** e ci siamo decisi ad uscire dalla camera: varia, molto varia. Dolce e salato, pane di tutti i tipi, frutta fresca, waffel fatti al momento, uova strapazzate, bacon, torte e croissant, affettati misti, formaggi... non era una colazione, era un banchetto di qualità eccelsa!



Pur essendo un hotel 4 stelle i prezzi sono molto competitivi, vista soprattutto la qualità dei servizi offerti e l'ottima posizione centrale. Alla Stazione Midi puoi prendere sia treno che metro, oppure fare una passeggiata di circa 15 minuti e raggiungere il centro a piedi!

Se vuoi evadere per un week-end e farti coccolare, ti suggerisco Bruxelles ed il [Pullman Hotel!](#)